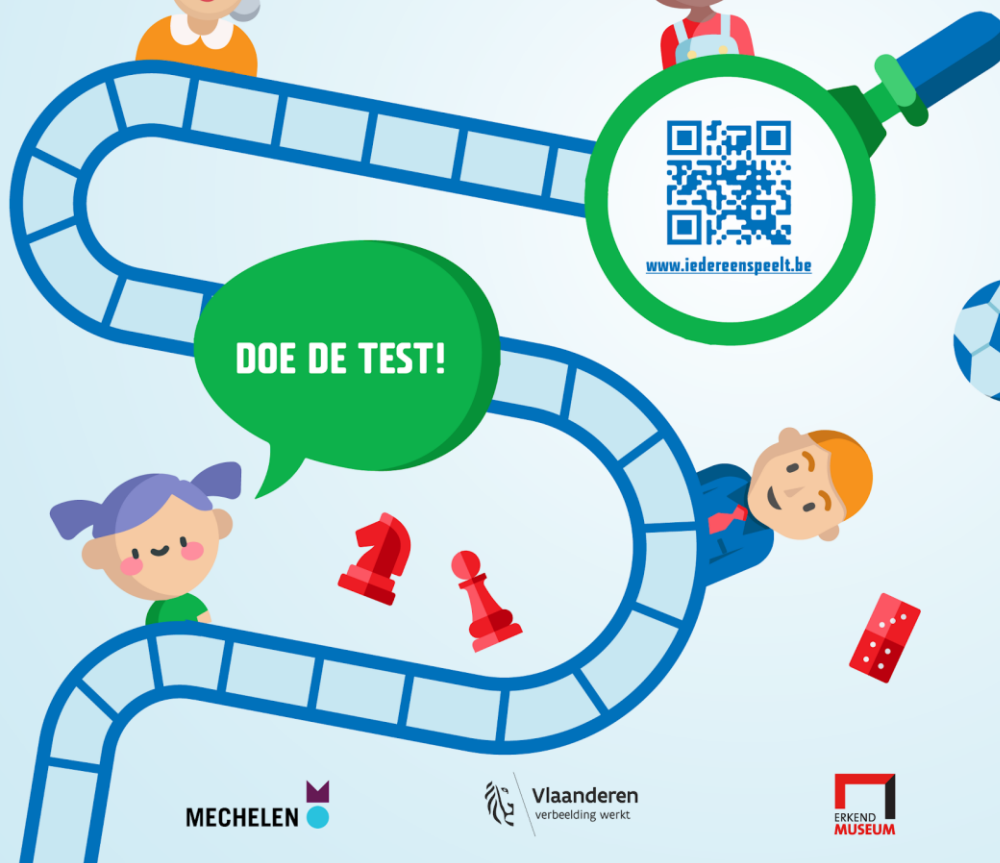




**SPEELGOED
MUSEUM** MECHELEN
VZW

**WELK SPELERSTYPE
BEN JIJ?**



DOE DE TEST!

MECHELEN

Vlaanderen
verbeelding werkt

ERKEND
MUSEUM

Iedereen speelt!

Educatief pakket

Inhoud

Voorwoord	p. 2
<i>Iedereen speelt!</i>	p. 3
Leerdoelen	p. 5
Klasopdrachten	p. 6
Opdracht: Wat doet het Speelgoedmuseum?	p. 6
Opdracht: Plaats het speelgoed in de juiste tijd.	p. 7
Extra lesideetjes	p. 9
Bijlagen	p. 10
Opdrachtfiche 1: Wat doet het Speelgoedmuseum?	p. 11
Opdrachtfiche 2: Plaats het speelgoed in de juiste tijd.	p. 12
Portretten	p. 13
Speelgoedfiches	p. 18
Inventarisfiches	p. 39

Beste leerkrachten,

Fijn dat jullie deelnemen aan het project *Iedereen speelt!*. Dankzij jullie deelname, gaan wij aan de slag.

- Stem mee voor het favoriete speelgoed van verschillende generaties.
- Bepaal mee ons collectiebeleid, zo houdt het museum bij wat het publiek belangrijk vindt.
- Kies mee welke collectiestukken zeker te zien moeten zijn in het nieuwe Speelgoedmuseum dat opent in het najaar van 2024.

Iedereen speelt! bestaat uit een digitale participatietool en een begeleidend educatief pakket.

Het **educatief pakket** kan gebruikt worden ter voorbereiding van de digitale tool. Via de opdrachten in het pakket krijgen de leerlingen een beter zicht op de werking van het Speelgoedmuseum en haar collectie. Enerzijds begrijpen ze wat de taken van een museum zijn, anderzijds verwerven ze inzicht in het collectiebeleid van het Speelgoedmuseum. Ze begrijpen dat een collectie voldoende gedifferentieerd moet worden; elke generatie moet zich erin kunnen herkennen.

Via de anonieme **participatietool** kunnen kinderen en volwassenen hun favoriete speelgoed bepalen. De tool is heel laagdrempelig zodat ook jonge kinderen ermee aan de slag kunnen. Deelnemen kan via iedereenspeelt.be

We zijn alvast benieuwd naar de resultaten van de digitale tool!

Team Speelgoedmuseum



Iedereen speelt!

[Het Speelgoedmuseum](#)

Het Speelgoedmuseum heeft één van de grootste speelgoedcollecties van Europa waar je de spel- en speelgoedcultuur van ons land van vroeger en nu kan (her)ontdekken. In het kader van de verhuis (voorzien eind 2024) willen we de collectie actualiseren en de Belgische spelcultuur zo volledig mogelijk representeren.

Om het spelgedrag van de Belgische bevolking in kaart te brengen lanceert het Speelgoedmuseum op de feestdag van Sinterklaas het participatieproject *Iedereen speelt!*.

[Spelen is voor iedereen](#)

Het participatieproject *Iedereen speelt!* richt zich tot - zoals de titel aangeeft - iedereen. Het Speelgoedmuseum wil de boodschap overbrengen dat zowel jong als oud speelt. De respondenten geboren voor 2011 worden niet alleen bevraagd over hun spelgedrag als kind, maar ook over hun huidig spelgedrag als volwassene.

[Wie kan deelnemen?](#)

We streven naar zoveel mogelijk deelnemers van over heel België (Vlaanderen, Wallonië en Brussel). De tool is in het Nederlands, Frans of Engels opgesteld. We richten ons tot een divers publiek, gelijkmatig verspreid over de verschillende leeftijdscategorieën en regio's, zodat de resultaten zo representatief mogelijk zijn voor de Belgische bevolking. Hiervoor wordt ingezet op een breed palet aan verschillende communicatiemiddelen, gericht op specifieke doelgroepen.

Omdat we een groot en divers publiek aanspreken, is de tool zo uitgedacht dat ook kinderen gemakkelijk kunnen deelnemen. Het duurt maximum 10 minuten en er wordt vooral gewerkt met afbeeldingen. Dit maakt de bevraging ook toegankelijker voor respondenten die één van de drie talen niet machtig zijn. De bevraging gebeurt volledig anoniem.

[Waarom deelnemen?](#)

De resultaten van het participatieproject zullen meegenomen worden naar het toekomstig Speelgoedmuseum. Ze zullen in grote mate bepalen welke objecten en verhalen aan bod komen. Daarnaast geeft het een beeld van het spelergoed dat representatief is voor een grote groep mensen. Bovendien zal het onderzoek lacunes in de collectie aan het licht brengen, zodat het museum de verwervingsprioriteiten binnen de collectievorming kan bijsturen. In andere woorden, de deelnemers krijgen inspraak over welk spelergoed het Speelgoedmuseum moet presenteren en bewaren voor de toekomst.

In een volgende fase van het project krijgen de deelnemers de kans een verhaal of herinnering rond spelen in te sturen. Enkelen van hen zouden we hierrond willen interviewen. Deze getuigenissen worden vastgelegd op film en krijgen een plaats in het nieuwe Speelgoedmuseum.

Tot slot bekijken we op basis van de enquêteresultaten de meest representatieve speltradities in België. Hiervoor zullen we zowel binnen als buiten het museum borgingsacties opzetten in samenwerking met de betrokken erfgoedgemeenschappen.

Inleidende klasopdrachten

Via de klasopdrachten leren de leerlingen de werking van het speelgoedmuseum kennen en proeven ze van de diverse collectie. Ze begrijpen beter waarom het invullen van de participatietool *Iedereen speelt!* belangrijk is.

Werking participatietool

De participatietool is zeer laagdrempelig en gebruiksvriendelijk. De bevraging gebeurt volledig anoniem. Deelnemen kan via iedereenspeelt.be

Nadat de respondent de taal (Nederlands, Frans of Engels) heeft gekozen, wordt hij* geleid naar enkele socio-demografische vragen. Dit zijn gender, geboorteplaats (we beperken ons tot de gewesten Vlaanderen, Wallonië en Brussel) en geboortjaar.

Vervolgens polst de tool met enkele meerkeuzevragen naar het spelgedrag van de respondent (Speel je graag met speelgoed? Hoe vaak game je?). Daarna mag de respondent "winkelen". Hij* krijgt een aantal reeksen foto's van speelgoed te zien, alsof hij* bladert door een speelgoedcatalogus. Telkens kiest hij* zijn 2 of 3 favoriete stukken speelgoed uit die reeks. De tool bepaalt zo de favoriete speelgoedcategorie van de respondent (bv. bouwspeelgoed, knuffels, poppen). Op de volgende pagina wordt gevraagd of de respondent kan specificeren welk stuk speelgoed zijn* favoriet was binnen zijn* favoriete categorie (bv. Jij speelt graag met knuffels? Wat was jouw favoriete knuffel? → Winnie the Pooh).

De respondenten die hebben aangeduid dat ze dagelijks of wekelijks gamen, worden op dezelfde manier bevraged over hun favoriete games. Eerst bepalen we zijn favoriete categorie aan de hand van de keuzes in de gamecatalogus, daarna wordt er gevraagd om te specificeren.

Voor kinderen geboren na 2010 eindigt de tool hier. Aan oudere respondenten wordt gevraagd of ze ook nog willen "winkelen" voor hun favoriete speelgoed (en games) van vroeger. Dit gebeurt op dezelfde manier als voor het speelgoed en de games van nu.

De foto's die getoond worden zijn niet altijd dezelfde, maar verschillen naargelang de generatie waartoe de respondent behoort.

Iedereen komt op het eind van de bevraging te weten welk spelerstype hij* is op basis van de favoriete speelgoed- en/of gamecategorieën.



*hij/zij/die of zijn/haar/hun

Leerdoelen

Bij het uitvoeren van de opdrachten en het gebruik van de participatietool wordt er gewerkt aan doelen die aansluiten bij de leerdoelen van het onderwijs.

- Nederlands
 - Lezen en begrijpen van een opdracht.
 - Lezen en begrijpen van een tekst. De belangrijkste info uit de tekst kunnen selecteren en deze samenvatten.
- Frans
 - Het Franstalig educatief pakket kan gebruikt worden tijdens de Franse les.
 - De leerlingen breiden hun Franstalige woordenschat uit.
 - Tijdens de Franse les oefenen de leerlingen hun woordenschat, zinsbouw en spreekvaardigheid aan de hand van concrete opdrachten.
- Engels
 - Het Engelstalig educatief pakket kan gebruikt worden tijdens de Engelse les.
 - De leerlingen breiden hun Engelstalige woordenschat uit.
 - Tijdens de Engelse les oefenen de leerlingen hun woordenschat, zinsbouw en spreekvaardigheid aan de hand van concrete opdrachten.
- Mens en maatschappij
 - Interesse tonen voor speelgoed doorheen de tijd.
 - Kennis uitbreiden van het speelgoed doorheen de tijd.
 - Een inschatting kunnen maken van de tijdsperiode waaruit de verschillende stukken speelgoed komen.
 - Kennis hebben van de taken van een museum.
- ICT
 - Het toepassen van computervaardigheden.
- Sociale vaardigheden
 - Samenwerken met medeleerlingen in kleinere groepjes.
 - Overleggen met de medeleerlingen volgens de sociale regels.
 - Samen tot een besluit komen.
 - Spreekdurf, durven toelichten van de gevonden informatie voor de klasgroep.
 - Een persoonlijke keuze kunnen en durven maken over hun favoriet speelgoed.

Klasopdrachten

OPDRACHT 1: Wat doet het Speelgoedmuseum?

INFO VOOR DE LEERKRACHT



Doel

Via de opdracht 'Wat doet het Speelgoedmuseum?':

- maken de leerlingen kennis met de verschillende functies van een museum: verzamelen, behouden en borgen (bewaren), onderzoeken, presenteren & toeleiden (presenteren & organiseren) en participeren.
- krijgen de leerlingen een zicht op de museumwerking.
- begrijpen ze waarom deelnemen aan het project *Iedereen speelt!* belangrijk is.

Groepsindeling

Verdeel de klasgroep in 5 groepen.

Methodiek

Vijf portretten van museummedewerkers tonen verschillende taken in het museum. Deze portretten vind je in de bijlage.

Elk groepje leest een portret van een medewerker. De leerlingen selecteren en bespreken de belangrijkste informatie uit de fiche.

Daarna stelt één iemand van het groepje kort het portret voor aan de andere groepjes.

Materiaal

- 5 portretten
- kladblad en schrijfgerei

OPDRACHT VOOR DE LEERLINGEN



Inleiding

Waarschijnlijk kennen jullie wel een museum, misschien kennen jullie zelfs het Speelgoedmuseum. Een museum heeft een collectie of een verzameling en toont deze aan het publiek. Een museum doet echter nog veel meer. Het museum voert verschillende taken uit. Via deze opdracht komen jullie meer te weten over de taken van een museum.

Groepsindeling

Jullie worden verdeeld in 5 groepjes.

Opdracht

Per groepje krijgen jullie informatie van een medewerker over een bepaalde taak in het museum.

- 1 iemand uit de groep leest het portret voor.
- Bespreek wat de medewerker jullie vertelt aan de hand van de vragen van het portret. Vat dit bij elke vraag kort samen.
- Spreek af wie straks het portret voorstelt aan de klasgroep.
- Elk groepje stelt om de beurt het portret van de museummedewerker voor.

OPDRACHT 2: Plaats het speelgoed in de juiste tijd.

INFO VOOR DE LEERKRACHT



Doel

Via de opdracht 'Plaats het speelgoed in de juiste tijd':

- maken de leerlingen kennis met speelgoed uit verschillende generaties.
- proberen de leerlingen een juiste inschatting te maken over de naam en de tijdsperiode van de stukken speelgoed.
- leren de leerlingen info opzoeken de inventarisfiche. Ze controleren hun antwoorden en passen aan waar nodig.
- leren de leerlingen een tijdsband op te stellen aan de hand van de foto's van de objecten.

Groepsindeling

De klas verdelen in 5 groepen.

Methodiek

Elk groepje krijgt 3 foto's van stukken speelgoed.

Daarna controleren ze hun antwoorden met de inventarisfiche en passen waar nodig aan (moeilijkheidsgraad 2).

Tot slot plaatsen ze de foto's bij de juiste generatie (moeilijkheidsgraad 1) of stellen ze met de klasgroep een tijdsband op aan de hand van de foto's van de objecten (moeilijkheidsgraad 2).

Materiaal

- foto's van de 15 objecten (zie bijlage)
- 15 inventarisfiches (zie bijlage)
- muur of bord waar de 15 fiches naast elkaar kunnen opgehangen worden + bevestigingsmateriaal
- kladblad en schrijfgerei

OPDRACHT VOOR DE LEERLINGEN



Inleiding

Met deze opdracht maken jullie kennis met de collectie van het Speelgoedmuseum. De collectie is heel divers en bevat speelgoed uit verschillende generaties. Kunnen jullie meer info geven over de stukken speelgoed en ze in de juiste tijd plaatsen?

Groepsindeling

Jullie worden verdeeld in 5 groepjes.

Opdracht deel 1

Moeilijkheidsgraad 1 en 2

Bij deze opdracht worden jullie de medewerkers van het Speelgoedmuseum! Per groepje krijgen jullie foto's van een stuk speelgoed. Bekijk samen de foto en probeer de ontbrekende info aan te vullen bij de volgende vragen:

- naam

- soort spel:
 - muziek - bouwspeelgoed - creatief - poppen - knuffels - voertuigen - gezelschapsspel - puzzel - speelgoedfiguren - behendigheid- computerspel
 - optisch speelgoed - poppenkast - ...

- tijdsperiode
 - moeilijkheidsgraad 1: grootouders - ouders - huidige generatie
 - moeilijkheidsgraad 2: 1945 tot 1975 - 1975 tot 2000 - 2001 tot nu

Moeilijkheidsgraad 2

Als jullie klaar zijn, krijg je van de leerkracht de inventarisfiche. Controleer of jullie informatie klopt, pas aan indien nodig. Bespreek wie straks welk stuk speelgoed voorstelt voor de klas.

Opdracht deel 2

Moeilijkheidsgraad 1

De leerkracht maakt 3 verzamelingen: grootouders, ouders en kinderen. Plaats de foto's in de juiste verzameling. Overloop per verzameling de verschillende foto's. Kennen jullie het speelgoed op de foto (nog)? Hebben jullie er mee gespeeld?

Moeilijkheidsgraad 2

Samen met de andere groepjes stellen jullie een tijdsband op. Plaats aan de hand van de info alle stukken speelgoed op de juiste plaats op de tijdsband.

Overloop daarna de stukken op de tijdsband en stel ze kort voor aan de klasgroep.

EXTRA LESIDEEËN

Dat speelgoed een leerzaam en leuk onderwerp is, weten we in het Speelgoedmuseum al lang! Ben je ook gebeten om de leerlingen meer te vertellen over speels erfgoed? Je vindt nog heel wat interessante en bruikbare info in onze andere lespakketten.

- In het educatief pakket '[5 klassiekers onder de speelplaatsspelletjes](#)' ontdek je info over knikkeren, tolleren, bikkelen, balvangers en hinkelen. Bovendien staat er telkens een beschrijving om deze klassiekers met de leerlingen te maken in de klas.
- Meer info en leuke opdrachten over spel en speelgoed van vroeger vind je in de lesmap '[De kinderspelen van Pieter Bruegel](#)'.

Ontdek ook onze andere lesmappen op onze website www.speelgoedmuseum.be

Bijlage

Opdrachtfiches

- Opdrachtfiche 1 p.11
- Opdrachtfiche 2 p. 12

Portretfiches

- Verzamelen p. 13
- Bewaren p. 14
- Onderzoeken p. 15
- Presenteren & organiseren p. 16
- Participeren p. 17

Speelgoedfiches

p. 18

Inventarisfiches

p. 39



OPDRACHTFICHE 1: Wat doet het Speelgoedmuseum?



Inleiding

Waarschijnlijk kennen jullie wel een museum, misschien kennen jullie zelfs het Speelgoedmuseum. Een museum heeft een collectie of een verzameling en toont deze aan het publiek. Een museum doet echter nog veel meer, het museum voert verschillende taken uit. Via deze opdracht komen jullie meer te weten over de taken van een museum.

Groepsindeling

Jullie worden verdeeld in 5 groepjes.

Opdracht

Per groepje krijgen jullie informatie van een medewerker over een bepaalde taak in het museum.

- 1 iemand uit de groep leest het portret voor.
- Bespreek wat de medewerker jullie vertelt aan de hand van de vragen van het portret. Vat dit bij elke vraag kort samen.
- Spreek af wie straks het portret voorstelt aan de klasgroep.
- Elk groepje stelt om de beurt het portret van de museummedewerker voor.

OPDRACHTFICHE 2: Plaats het speelgoed in de juiste tijd.



Inleiding

Met deze opdracht maken jullie kennis met de collectie van het Speelgoedmuseum. De collectie is heel divers en bevat speelgoed uit verschillende generaties. Kunnen jullie meer info geven over de stukken speelgoed en ze in de juiste tijd plaatsen?

Groepsindeling

Jullie worden verdeeld in 5 groepjes.

Opdracht deel 1

Moeilijkheidsgraad 1 en 2

Bij deze opdracht worden jullie de medewerkers van het Speelgoedmuseum! Per groepje krijgen jullie foto's van een stuk speelgoed. Bekijk samen de foto en probeer de ontbrekende info aan te vullen bij de volgende vragen:

- naam
- soort spel:
 - muziek - bouwspeelgoed - creatief - poppen - knuffels - voertuigen - gezelschapsspel - puzzel - speelgoedfiguren - behendigheid- computerspel
 - optisch speelgoed - poppenkast - ...
- tijdsperiode
 - moeilijkheidsgraad 1: grootouders - ouders - huidige generatie
 - moeilijkheidsgraad 2: 1945 tot 1975 - 1975 tot 2000 - 2001 tot nu

Moeilijkheidsgraad 2

Als jullie klaar zijn, krijg je van de leerkracht de inventarisfiche. Controleer of jullie informatie klopt, pas aan indien nodig. Bespreek wie straks welk stuk speelgoed voorstelt voor de klas.

Opdracht deel 2

Moeilijkheidsgraad 1

De leerkracht maakt 3 verzamelingen: grootouders, ouders en kinderen. Plaats de foto's in de juiste verzameling. Overloop per verzameling de verschillende foto's. Kennen jullie het speelgoed op de foto (nog)? Hebben jullie er mee gespeeld?

Moeilijkheidsgraad 2

Samen met de andere groepjes stellen jullie een tijdsband op. Plaats aan de hand van de info alle stukken speelgoed op de juiste plaats op de tijdsband.

Overloop daarna de stukken op de tijdsband en stel ze kort voor aan de klasgroep.

VERZAMELEN

Tom, wat is jouw taak in het museum?

Ik werk op de wetenschappelijke dienst en zorg voor de collectie van het museum.

Samen met mijn collega's zorg ik ervoor dat we een mooie en diverse collectie hebben. Dit betekent dat we speelgoed verzamelen en bijhouden van verschillende generaties, maar ook heel diverse stukken speelgoed. Op deze manier kunnen onze bezoekers een mooi en uitgebreid beeld krijgen van spel en speelgoed door de tijd heen.



Waarom is het belangrijk dat er speelgoed wordt bijgehouden in een museum?

Als museum willen we tonen welke spelletjes en met welk speelgoed er vroeger gespeeld werd en waarmee kinderen van vandaag spelen. Het is belangrijk om spel en speelgoed te bewaren, zodat we bepaalde spellen en speelgoed niet zouden vergeten.

Hoe komt een museum aan zijn/ haar collectie?

Onze collectie komt tot stand door mensen of bedrijven die ons speelgoed schenken. We kopen ook zelf speelgoed aan en we kunnen ook stukken lenen van bijvoorbeeld verzamelaars en andere musea voor tijdelijke tentoonstellingen.

Hoe bepaal je of een bepaald stuk speelgoed wel of niet tot de collectie van het museum hoort?

Om te bepalen of een bepaald stuk speelgoed in onze collectie thuishoort of niet, stellen we ons een aantal vragen. Is het wel speelgoed? Ontbreekt het nog in onze collectie? Is het nog in goede staat? Past het binnen ons verhaal? Als we hier steeds "ja" kunnen op antwoorden is de kans groot dat we het object kunnen opnemen in de collectie.

Wat is jouw favoriete stuk uit de collectie?

Mijn favoriete stuk speelgoed uit onze collectie is het blauwe Volkswagen busje van Matchbox. Ik had dit als kind ook en ben er vaak in mijn fantasie mee op reis gegaan. Jaren later kocht ik een echte Volkswagen T2 bus waarmee ik nog steeds graag erop uit trek. Ik begon deze busjes ook te verzamelen en heb er nu meer dan 1000.... een uit de hand gelopen hobby!



BEWAREN

Vanessa, wat is jouw taak in het museum?

Ik ben de conservator van het museum. Dat is afgeleid van het Franse *conservateur* wat "bewaren" betekent (denk maar aan een conservenblik waarin eten bewaard wordt). Samen met mijn collega's zorg ik ervoor dat spel en speelgoed van vroeger en vandaag bewaard blijft voor jullie kinderen, kleinkinderen, achterkleinkinderen en ga zo maar door, zodat iedereen in het museum kan ontdekken hoe er gespeeld werd en wordt.



Wat doen jullie met de stukken speelgoed die jullie krijgen?

Het speelgoed dat we binnen krijgen wordt eerst gereinigd en gecontroleerd. Indien het niet volledig is, kijken we of we het kunnen vervolledigen. We geven het een volgnummer. In een online informatiesysteem (de inventaris) noteren we zoveel mogelijk informatie: welk soort spel of speelgoed het is, van wie het geweest is, waar, wanneer en door wie het gemaakt is, hoe het eruit ziet, de afmetingen, het materiaal waaruit het gemaakt is (hout, metaal, plastic...), waar het staat in het museum...

Het stuk krijgt een kaartje of etiket waarop het nummer staat. Het wordt verpakt en op de juiste plaats in het depot gezet.

Hoe en waar wordt het speelgoed bewaard?

Eerst wordt het speelgoed verpakt. De verpakking hangt af van het materiaal. Het meeste speelgoed wordt bewaard in kartonnen dozen gevuld met beschermingsmateriaal (vb. zijdepapier), min of meer op maat van het speelgoed.

Het wordt bewaard in het depot. Het depot is een grote kamer. In het depot staan rekken waarop het speelgoed bewaard wordt. Het speelgoed wordt geplaatst per categorie (poppen, auto's, gezelschapsspellen...), per soort, formaat en materiaal. Alles staat dus mooi geordend, zodat je het makkelijk kan terugvinden.

Wat is jouw favoriete stuk uit de collectie?

Ik ben altijd heel creatief bezig geweest. Een spel uit mijn kindertijd waar ik leuke herinneringen aan heb, is de Modewijzer van MB. Via de draaischijf kan je de kledingstukken met elkaar combineren. Door je papier op de sjablonen te leggen en er met een krijtje over te gaan, ontwerp je zo eigen modecreaties, die je vervolgens kon inkleuren en uitknippen.



ONDERZOEKEN

Anne-Sophie, wat is jouw taak in het museum?

Ik ben projectmedewerker bij het Speelgoedmuseum. Het project waar ik aan werk heet *Iedereen speelt!* Met dit onderzoek willen we informatie verzamelen over spel en speelgoed in België.



Waarom verzamelen jullie informatie over spel en speelgoed?

Spel en speelgoed maakt deel uit van ons erfgoed. Daarmee wordt bedoeld: wat wij erven van vorige generaties. Wij spelen immers niet dezelfde spelletjes of met hetzelfde speelgoed als onze ouders en grootouders. Het is belangrijk om die spelletjes en dat speelgoed van toen te blijven bewaren. Bezoekers van het Speelgoedmuseum kunnen die in onze collectie ontdekken.

Hoe komen jullie meer te weten over spel en speelgoed?

Om bij te kunnen houden welke spelletjes en welk speelgoed vroeger en vandaag populair zijn, voert het Speelgoedmuseum van tijd tot tijd onderzoek uit. We bevragen een heel aantal mensen van over heel België – zowel jong als oud – over hun favoriete speelgoed (en games) van vroeger en nu.

Wat doen jullie met deze informatie?

Met de resultaten van het onderzoek weten wij welke favoriete spellen en games er zeker niet mogen ontbreken in het museum. Deze informatie houden we ook bij om te vergelijken. Worden de favoriete spelletjes van oma en opa nu nog steeds gespeeld? Wordt er nu meer met games gespeeld dan met speelgoed? Op deze en andere vragen probeer ik een antwoord te vinden.

Wat is jouw favoriete stuk uit de collectie?

Ik loop het liefst rond tussen de knuffelberen van het Speelgoedmuseum. Toen ik klein was, speelde ik het liefst met mijn knuffels, waar ik allerlei verhalen mee verzoon. Mijn favoriete knuffel was een kleurrijke beer.



PRESENTEREN EN ORGANISEREN

Elise, wat is jouw taak in het museum?

De bezoekers op een leuke en speelse manier kennis laten maken met onze collectie. Dat doe ik samen met mijn collega's van de dienst publiekswerking door het uitwerken van leuke activiteiten en evenementen. Daarnaast ondersteun ik mijn collega Eefje met de communicatie. We proberen ervoor te zorgen dat er zoveel mogelijk mensen weten wat er in het Speelgoedmuseum te beleven valt.



Wat organiseren jullie allemaal in het Speelgoedmuseum?

Wij organiseren leuke workshops, zoek- en doetochten, spelnamiddagen, verjaardagsfeestjes, rondleidingen voor groepen, spelateliers voor scholen, ... Iedereen kan op een leuke en speelse manier het museum bezoeken! Je kan zelfs superunieke spelletjes uitlenen om thuis of op een feestje te spelen.

Hoe zorgen jullie dat de mensen op de hoogte zijn van jullie activiteiten?

Wij hebben een website waar wij altijd onze nieuwtjes op delen. Ook zijn wij actief op sociale media, zoals Facebook en Instagram. We sturen maandelijks een nieuwsbrief per e-mail. Daarnaast zijn er heel wat andere organisaties die onze activiteiten opnemen op hun website, zoals de UITdatabank/UITmetVlieg. Tot slot hangen we ook posters in de stad, printen en verdelen we flyers en komen we af en toe in de krant of in magazines.

Wat is jouw favoriete stuk in het Speelgoedmuseum?

Mijn favoriete stuk in Speelgoedmuseum is eigenlijk meer een afdeling, namelijk het Playmobildorp. Als kind speelde ik altijd graag met Playmobil. Het was mijn droom om ook ooit zo'n groot dorp bij elkaar te verzamelen.



PARTICIPEREN

Mieke, wat is jouw taak in het museum?

Ik werk op de dienst publiekswerking. Samen met mijn collega's Elise en Lore werk ik activiteiten uit voor onze bezoekers. Het is een uitdaging om de bezoekers op een leuke en speelse manier kennis te laten maken met het museum. Waar mogelijk kunnen bezoekers mee nadenken over het museum en de activiteiten. Soms werken we zelfs samen activiteiten uit met het publiek.



Bij welke activiteiten betrekken jullie mensen bij de uitwerking van het museum?

Bij het uitwerken van tentoonstellingen, het organiseren van activiteiten en workshops... Ook voor het verzamelen van speelgoed en het bepalen welk speelgoed er in het museum komt, vragen we de hulp van het publiek.

Wie betrekken jullie bij de verschillende activiteiten?

Bij de uitwerking van tentoonstellingen, activiteiten en workshops betrekken we vaak verzamelaars en clubs. Er zijn verzamelaars en clubs van verschillende soorten speelgoed: treinen, auto's, gezelschapsspellen, bouwspeelgoed ...

Via het project *Iedereen speelt!* vragen we de medewerking van het brede publiek. Door deel te nemen aan dit project kan iedereen (dus ook jij) mee bepalen welk speelgoed er zeker bewaard moet blijven.

Wat is jouw favoriete stuk in het Speelgoedmuseum?

Een groot oud poppenhuis dat centraal in de afdeling staat zodat je er als bezoeker helemaal rond kan wandelen. Je kan alle kamers en het meubilair bekijken en je ziet ook de bewoners zitten. Papa zit in de zetel, de poetsvrouw is aan het stofzuigen, de kinderen zitten in de kinderkamer ... Het is een kopie van een echt huis uit die tijd.



SPEELGOEDFICHE



Naam: _____

Soort spel: _____

Tijdsperiode: _____

SPEELGOEDFICHE



Naam: _____

Soort spel: _____

Tijdsperiode: _____

SPEELGOEDFICHE



Naam: _____

Soort spel: _____

Tijdsperiode: _____

SPEELGOEDFICHE



Naam: _____

Soort spel: _____

Tijdsperiode: _____

SPEELGOEDFICHE



Naam: _____

Soort spel: _____

Tijdsperiode: _____

SPEELGOEDFICHE



Naam: _____

Soort spel: _____

Tijdsperiode: _____

SPEELGOEDFICHE



Naam: _____

Soort spel: _____

Tijdsperiode: _____

SPEELGOEDFICHE



Naam: _____

Soort spel: _____

Tijdsperiode: _____

SPEELGOEDFICHE



Naam: _____

Soort spel: _____

Tijdperiode: _____

SPEELGOEDFICHE



Naam: _____

Soort spel: _____

Tijdsperiode: _____

SPEELGOEDFICHE



Naam: _____

Soort spel: _____

Tijdperiode: _____

SPEELGOEDFICHE



Naam: _____

Soort spel: _____

Tijdsperiode: _____

SPEELGOEDFICHE



Naam: _____

Soort spel: _____

Tijdsperiode: _____

SPEELGOEDFICHE



Naam: _____

Soort spel: _____

Tijdsperiode: _____

SPEELGOEDFICHE



Naam: _____

Soort spel: _____

Tijdsperiode: _____

SPEELGOEDFICHE



Naam: _____

Soort spel: _____

Tijdsperiode: _____

SPEELGOEDFICHE



Naam: _____

Soort spel: _____

Tijdperiode: _____

SPEELGOEDFICHE



Naam: _____

Soort spel: _____

Tijdsperiode: _____

SPEELGOEDFICHE



Naam: _____

Soort spel: _____

Tijdsperiode: _____

INVENTARISFICHE



Titel: Neem weg, geef terug

Organisatie: Speelgoedmuseum Mechelen

Objectnaam: dobbelspel

Objectnummer: T1557

Collectie: gezelschapsspellen

Vervaardiger: Jobis

Plaats: onbekend

Datering: 1945

Periode: Generatie grootouders (1945-1974)

Materiaal: hout en houtproducten karton

Huidige standplaats: SM/MSZ67

INVENTARISFICHE



Titel: Poppenkoets met plastic popje

Organisatie: Speelgoedmuseum Mechelen

Objectnaam: pop poppenwagen

Objectnummer: D2420(001)

Collectie: poppen en toebehoren

Vervaardiger: Charl's Toys

Plaats: Nederland

Datering: 1935 (circa) – 1935 (circa)

Periode: Generatie overgrootouders (vóór 1945)

Materiaal: hout en houtproducten celluloid textielmaterialen plastic

Huidige standplaats: SM/MPP36

INVENTARISFICHE



Titel: Toverlantaarn in originele kist

Organisatie: Speelgoedmuseum Mechelen

Objectnaam: toverlantaarn lantaarnplaatje

Objectnummer: O0825

Collectie: optisch speelgoed

Vervaardiger: G.C. & Co (Georg Carette)

Plaats: Duitsland Nürnberg

Datering: 1905 – 1913

Periode: Generatie overgrootouders (vóór 1945)

Materiaal: metaal en metaalproducten hout en houtproducten glas

Huidige standplaats: SM/MOG15

INVENTARISFICHE



Titel: Minic Racer nr. 2

Organisatie: Speelgoedmuseum Mechelen

Objectnaam: speelgoedauto

Objectnummer: M0893

Collectie: speelgoed- en miniatuurvoertuigen

Vervaardiger: Tri-Ang Minic Toys

Plaats: Groot-Brittannië Londen

Datering: 1930 – 1940

Periode: Generatie overgrootouders (vóór 1945)

Materiaal: blik plastic karton

Huidige standplaats: SM/MME58

INVENTARISFICHE



Titel: Silva-Mosaic

Organisatie: Speelgoedmuseum Mechelen

Objectnaam: mozaïekspel

Objectnummer: K1438

Collectie: creatief speelgoed

Vervaardiger: onbekend

Datering: 1950

Periode: Generatie grootouders (1945-1974)

Materiaal: karton papier hout en houtproducten

Huidige standplaats: SM/MCL49

INVENTARISFICHE



Titel: Calimero

Organisatie: Speelgoedmuseum Mechelen

Objectnaam: legpuzzel

Objectnummer: T3572

Collectie: puzzels

Vervaardiger: Eurofranchising bv

Plaats: Nederland Amsterdam

Datering: 1972 – 1972

Periode: Generatie grootouders (1945-1974)

Materiaal: karton

Huidige standplaats: SM/MCL32

INVENTARISFICHE



Titel: Rora Tennis Trainer Belgium

Organisatie: Speelgoedmuseum Mechelen

Objectnaam: jokarispel

Objectnummer: P0532

Collectie: behendigheidsspeelgoed

Vervaardiger: Rora

Plaats: België Oostende

Datering: 1958

Periode: Generatie grootouders (1945-1974)

Materiaal: hout en houtproducten plastic

Huidige standplaats: SM/MBE32

INVENTARISFICHE



Titel: Baufix nr. 0

Organisatie: Speelgoedmuseum Mechelen

Objectnaam: montagespeelgoed

Objectnummer: C0733

Collectie: constructiespeelgoed

Vervaardiger: Baufix

Plaats: Duitsland

Datering: 1955 (vermoedelijk) – 1965 (vermoedelijk)

Periode: Generatie grootouders (1945-1974)

Materiaal: hout en houtproducten karton

Huidige standplaats: SM/MCO61

INVENTARISFICHE



Titel: Telecran Oscar du jouet

Organisatie: Speelgoedmuseum Mechelen

Objectnaam: tekenspeelgoed

Objectnummer: K2401

Collectie: creatief speelgoed

Vervaardiger: Les Jouets Rationel

Plaats: Frankrijk Aubervilliers

Datering: 1974

Periode: Generatie grootouders (1945-1974)

Materiaal: plastic karton papier

Huidige standplaats: SM/MCL24

INVENTARISFICHE



Titel: Monchhichi met strik en roze sjaal

Organisatie: Speelgoedmuseum Mechelen

Objectnaam: fantasieknuffel

Objectnummer: D8562

Collectie: knuffelspeelgoed

Vervaardiger: Sekiguchi

Plaats: Japan

Datering: 1974 – 1974

Periode: Generatie grootouders (1945-1974)

Materiaal: pluche plastic textielmaterialen

Huidige standplaats: SM/MFF91

INVENTARISFICHE



Titel: Furby

Organisatie: Speelgoedmuseum Mechelen

Objectnaam: interactieve knuffel

Objectnummer: D4072

Collectie: knuffelspeelgoed

Vervaardiger: Tiger Electronics Ltd.

Plaats: Verenigde Staten Illinois

Datering: 1998 – 1998

Periode: Generatie ouders (1975-2000)

Materiaal: pluche karton plastic

Huidige standplaats: SM/MFF84

INVENTARISFICHE



Titel: Barbie, Sea Holiday nr. 5471

Organisatie: Speelgoedmuseum Mechelen

Objectnaam: modepop

Objectnummer: D8631

Collectie: poppen en toebehoren

Vervaardiger: Mattel

Plaats: Verenigde Staten

Datering: 1993 – 1994

Periode: Generatie ouders (1975-2000)

Materiaal: plastic textielmaterialen

Huidige standplaats: SM/MPP74

INVENTARISFICHE



Titel: Fun Factory Play-Doh

Organisatie: Speelgoedmuseum Mechelen

Objectnaam: boetseerspeelgoed

Objectnummer: K2466

Collectie: creatief speelgoed

Vervaardiger: Tonka Corporation

Plaats: Engeland

Datering: 1993

Periode: Generatie ouders (1975-2000)

Materiaal: plastic karton

Huidige standplaats: SM/MCL79

INVENTARISFICHE



Titel: Playmobil System Operation Room nr. 3459

Organisatie: Speelgoedmuseum Mechelen

Objectnaam: speelgoedfiguur (set)

Objectnummer: C0770

Collectie: speelgoedfiguren

Vervaardiger: Playmobil

Plaats: Duitsland Zirndorf

Datering: 1985

Periode: Generatie ouders (1975-2000)

Materiaal: plastic papier karton

Huidige standplaats: SM/MPL32

INVENTARISFICHE



Titel: SEGA Dreamcast

Organisatie: Speelgoedmuseum Mechelen

Objectnaam: gameconsole

Objectnummer: T0814

Collectie: spelcomputers

Vervaardiger: Nintendo

Plaats: Japan

Datering: 1998-2001

Periode: Generatie ouders (1975-2000)

Huidige standplaats: SM/MRA41

INVENTARISFICHE



Titel: LEGO Jurassic World T-Rex Transport nr. 75933

Organisatie: Speelgoedmuseum Mechelen

Objectnaam: bouwsteen (set)

Objectnummer: C1868

Collectie: constructiespeelgoed

Vervaardiger: LEGO

Plaats: Denemarken Billund

Datering: 2018 – 2018

Periode: Huidige generatie (2001-nu)

Materiaal: plastic karton papier

Huidige standplaats: SM/MCO68

INVENTARISFICHE



Titel: Beyblade Grip Attacker nr. 17

Organisatie: Speelgoedmuseum Mechelen

Objectnaam: tol

Objectnummer: T2362

Collectie: behendigheidspeelgoed

Vervaardiger: Hasbro

Plaats: onbekend

Datering: 2001

Periode: Huidige generatie (2001-nu)

Materiaal: plastic karton papier

Huidige standplaats: SM/MRA73

INVENTARISFICHE



Titel: De Weerwolven van Wakkerdam Jubileumeditie

Organisatie: Speelgoedmuseum Mechelen

Objectnaam: designerspel

Objectnummer: T4517

Collectie: gezelschapsspellen

Vervaardiger: 999 Games

Plaats: Nederland

Datering: 2011 – 2011

Periode: Huidige generatie (2001-nu)

Materiaal: karton touw papier

Huidige standplaats: SM/MSZ06

INVENTARISFICHE



Titel: Nintendo Switch

Organisatie: Speelgoedmuseum Mechelen

Objectnaam: gameconsole

Objectnummer: T0207

Collectie: spelcomputers

Vervaardiger: Nintendo

Plaats: Japan

Datering: 2017

Periode: Huidige generatie (2001-nu)

Huidige standplaats: SM/MRA29